

Kako hitreje  
in ceneje  
popisati OS



Osnovna  
sredstva



Lokacije



Kategorije



Analiza



Statistika



Zaključno  
poročilo

INVENTURA ?

NIČ LAŽJEGA



INVENTURA OSNOVNIH SREDSTEV

LEOSS

LEOSS



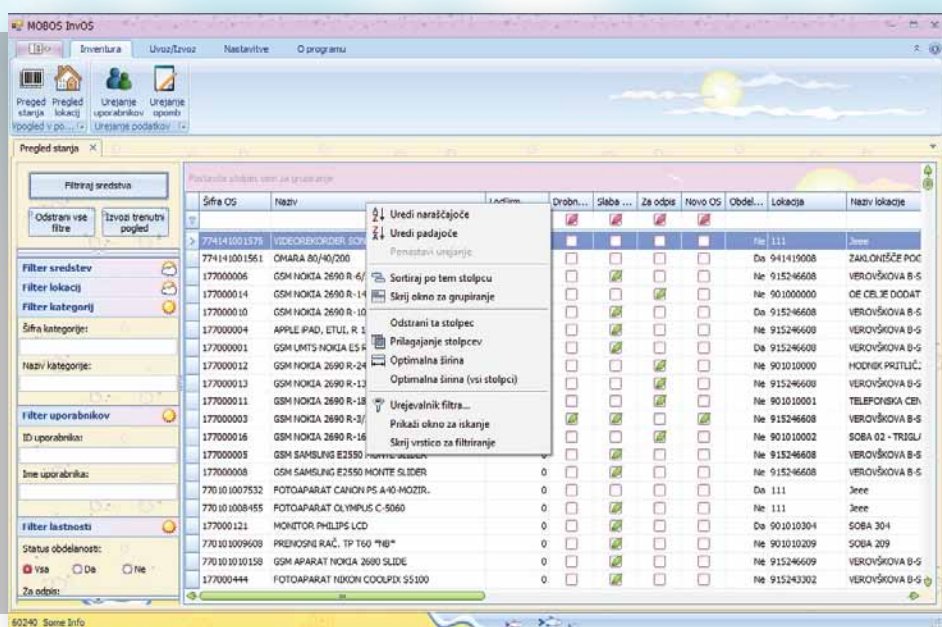
002

Uporaba LEOSS-ove programske opreme in ročnih terminalov močno skrajša čas izvedbe inventure, ki tako postane rutina in ne sodi več med napornejša dela v letu.

V različnih organizacijah se vsaj enkrat letno srečamo z nalogo, da z inventuro preverimo stanje osnovnih sredstev (v nadaljevanju OS). Podatki, ki jih dobimo na podlagi inventure, vplivajo tako na višino osnovnega kapitala kot na poslovni izid, zato je treba popis narediti natančno. Popisujemo namreč vsa OS in primerjamo dejansko stanje s knjižnim. Ko opravimo še ustrezno uskladitev, dobimo podatke, ki jih vključimo v bilanco poslovanja.

Kadar imamo veliko OS, je izvajanje popisa lahko zamudno in naporno opravilo. Z njimi polno zaposlimo sodelavce, ki sicer delajo nekaj drugega. S primerno računalniško opremo za podporo popisu, ga lahko opravimo hitreje ter bolj enostavno in natančno.

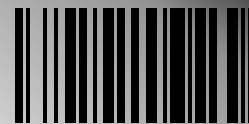
Da bi olajšali izvajanje popisov, smo v LEOSS-u pripravili rešitev InventuraOS, pri kateri lokacije in OS označimo z nalepkami s črtno kodo, popis pa izvajamo s prenosnimi ročnimi terminali. Gre za ročne računalnike, ki imajo vgrajen čitalnik črtno kode, s katerimi beležimo vse potrebne podatke. Po končanem popisu zbrane podatke prenesemo v računalnik, kjer jih po potrebi dodatno analiziramo.



## Kaj nam zagotavlja InventuraOS:

- hitro in učinkovito popisovanje OS z minimalnim številom klikov,
- napredno in hitro filtriranje podatkov,
- izdelavo poročil in/ali pregledovanje sprememb,
- izvajanje delnih inventur,
- shranjevanje trenutnih podatkov kot tudi podatkov, ki so shranjeni od prejšnjih inventur,
- hitrejšo in preglednejšo analizo sprememb (obdelanost, odpis, slaba nalepka, sprememba lokacije OS),
- izdelavo varnostnih kopij pred prenosi podatkov,
- pregled trenutnega stanja inventure in sočasne preglede (odprtih je lahko več oken hkrati),
- pripravo različnih izpisov na zaslonu in tiskanje teh izpisov,
- izvoz izpisov v obliki tekstovnih datotek,
- lažje delo z več terminali hkrati - podatki z vseh terminalov se najprej obdelajo v okviru rešitve, nato pa se prenesejo v knjigovodski program,
- prilagoditev podatkov iz knjigovodskih programov in prenos teh podatkov na ročne terminale,
- možnost prilagajanja programa po meri naročnikov.

LEOSS



003

## Kaj vsebuje rešitev InventuraOS?

Z njo dobite vse, kar potrebujete za izvedbo popisa:

- ročne terminale,
- programsko opremo za ročne terminale in osebne računalnike,
- nalepke s črtno kodo.

Opcijsko lahko nalepke s črtnimi kodami tiskate tudi sami. V takšnem primeru vam namesto nalepk s črtno kodo dobavimo:

- tiskalnik,
- program za oblikovanje in
- \* repromaterial za izdelavo nalepk – nepotiskane nalepke ter folijo za tiskanje.

\* Na voljo je več različnih dimenzij ustreznih nalepk, zato lahko velikost izberete sami. Uporabniki se najpogosteje odločajo za odporne metalizirane nalepke dimenzij 50 x 25 mm. Izbiro posameznih komponent lahko prilagodimo vašim zahtevam.

Opombe OS
ABC

sredstvo: 0000125

**MIZA**

Slaba nalepka     Odpis

Lokacija:AAAAABAAA

**Komerciala**

Neobdelano     Obdelano

Nova lok:

Skupina:

Drobni inv:

Opombe:

Črtna koda:

<Nazaj
Shrani
Potrdi in obdelaj

## Kdo so naši uporabniki?

Rešitev InventuraOS uporablja več kot 200 organizacij v Sloveniji in na Hrvaškem. Med njimi najdemo tudi takšne, ki rešitev uporabljajo za sledenje vrednejše opreme. Tako lahko zadovoljne uporabnike srečamo med:

- zavarovalnicami
- bankami
- zdravstvenimi domovi
- bolnišnicami
- domovi za ostarele
- kulturnimi ustanovami
- vrtci
- osnovnimi šolami
- srednjimi šolami
- fakultetami
- glasbenimi šolami
- velikimi in srednje velikimi podjetji
- gradbeniki
- proizvajalci
- javno upravo
- turističnimi organizacijami
- trgovci
- ponudniki telekomunikacijskih storitev
- ...

The screenshot shows the MOBOS InvOS software interface. The main window displays a table of assets with columns for 'Šifra OS', 'Naziv', 'Obdelano', 'Drobni inv.', 'Slaba nale...', 'Za odpis', 'Novo OS', 'Lokacija', 'Naziv lokacije', and 'Črna koda'. A detailed view window is open, showing fields for 'Zap. št.', 'Šifra', 'Črtna koda', 'Naziv', 'Šifra kategorije', 'Šifra nad lokacije', 'Količina', 'Obd/neoobd.', 'Slaba nalepka', 'Za odpis', 'Drobni inventar', 'Opomba', 'ID uporabnika', 'Serjska številka', 'Datum nabave', 'Konto', 'Knjižna vrednost', and 'Podjetje'. The interface includes various filters and search options on the left side.

Hitrejša in preglednejša analiza sprememb zagotavlja zanesljivo izdelavo poročil zaradi prenovljenega baznega sistema

## Možen je tudi najem opreme

Če ne želite investirati v nakup naše rešitve, vam ponujamo možnost najema.

Z rešitvijo InventuraOS dobite vse, kar potrebujete za izvedbo popisa: ročni terminal, programsko opremo in nalepke s črtno kodo.



Za praktično predstavitev delovanja nas obiščite:

LEOSS d.o.o. Dunajska cesta 106  
1000 Ljubljana  
T: (01) 530 90 20  
F: (01) 530 90 40 M: 040 480 006  
E: leoss@leoss.si www.leoss.si



## Poskrbimo tudi za inventuro v skladišču



V tem primeru uporabimo rešitev MOBOS, ki podpira naslednje segmente:

### 1. v skladišču:

- inventure
- vodenje po lokacijah
- skladišče brez lokacij
- prejeme in izdaje
- prenose med skladišči in lokacijami
- dvige/prenose iz/v proizvodnjo
- dvige/prenose iz/na delovni nalog
- sledljivost artiklov
- spremljanje proizvodnje
- komisioniranje

### 2. pri delu na terenu:

- ambulantna prodaja
- naročila
- pospeševanje prodaje
- anketiranje

